



energieland

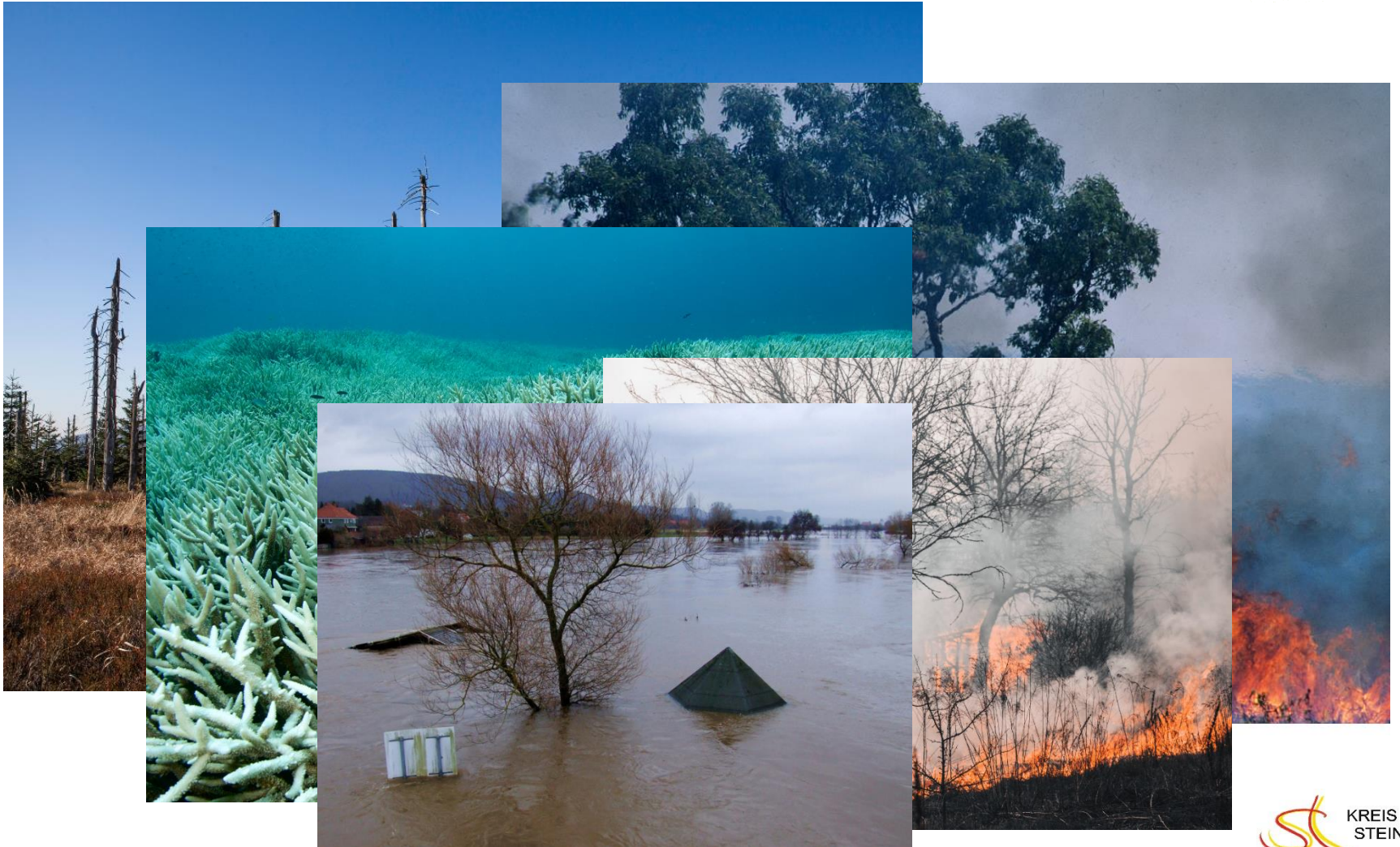
*Wir drehen das
im Kreis Steinfurt!* **2050** e.V.

Photovoltaikanlagen für private Hauseigentümerinnen und Hauseigentümer

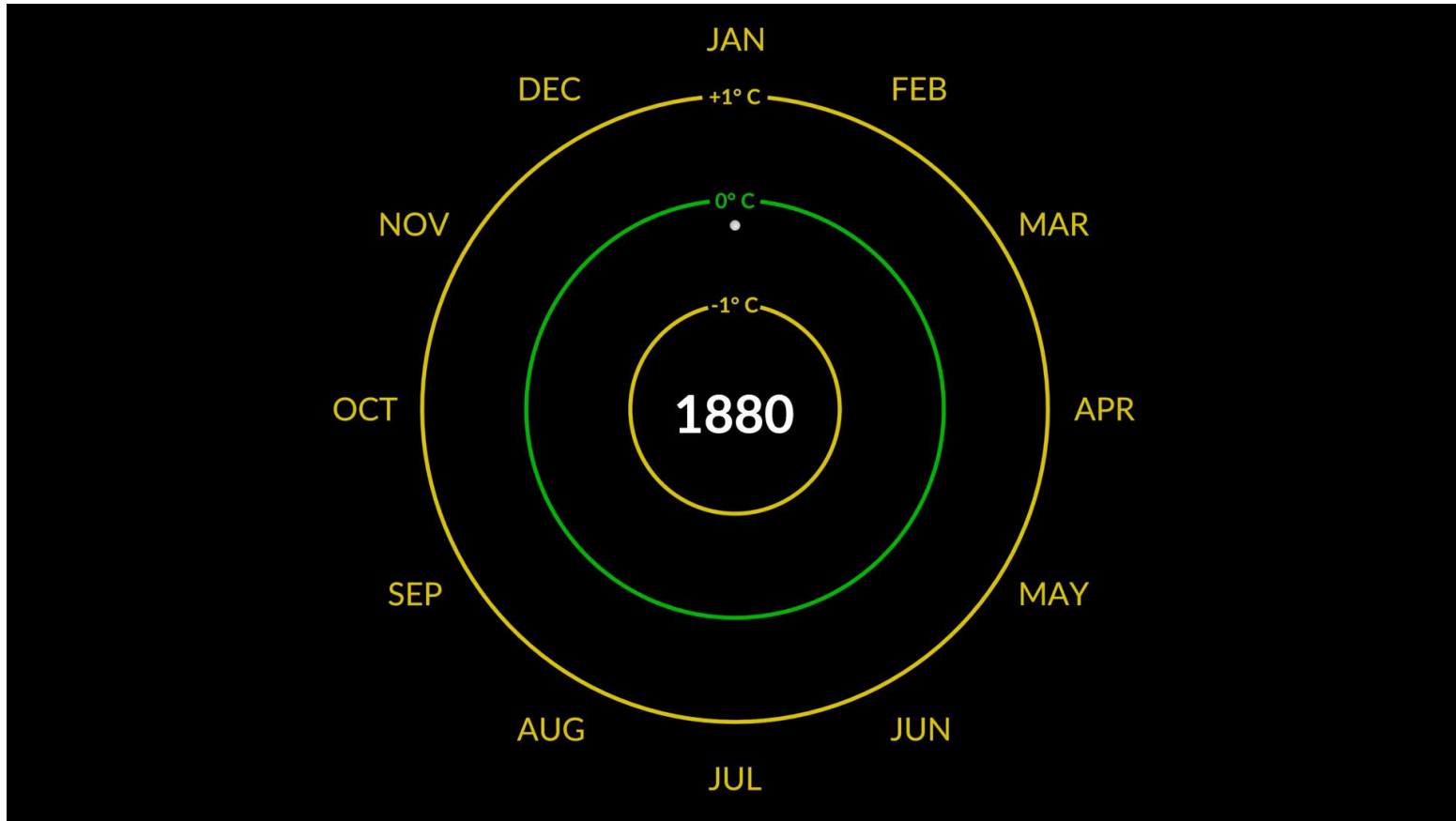
Jens Leopold – Servicestelle Sonne

- Wieso, weshalb, warum?
- PV-Anlagen - Was ist das genau?
- Lohnt sich eine PV-Anlage?
- Mit oder ohne Speicher?
- Welche Anlagengröße ist die Richtige?
- Was ändert sich ab 2023?

Wieso, weshalb, warum?



Wieso, weshalb, warum?



Quelle: [Video: Climate Spiral – Climate Change: Vital Signs of the Planet \(nasa.gov\)](#)

Wieso, weshalb, warum?



Wieso, weshalb, warum?



Was ist hier falsch?

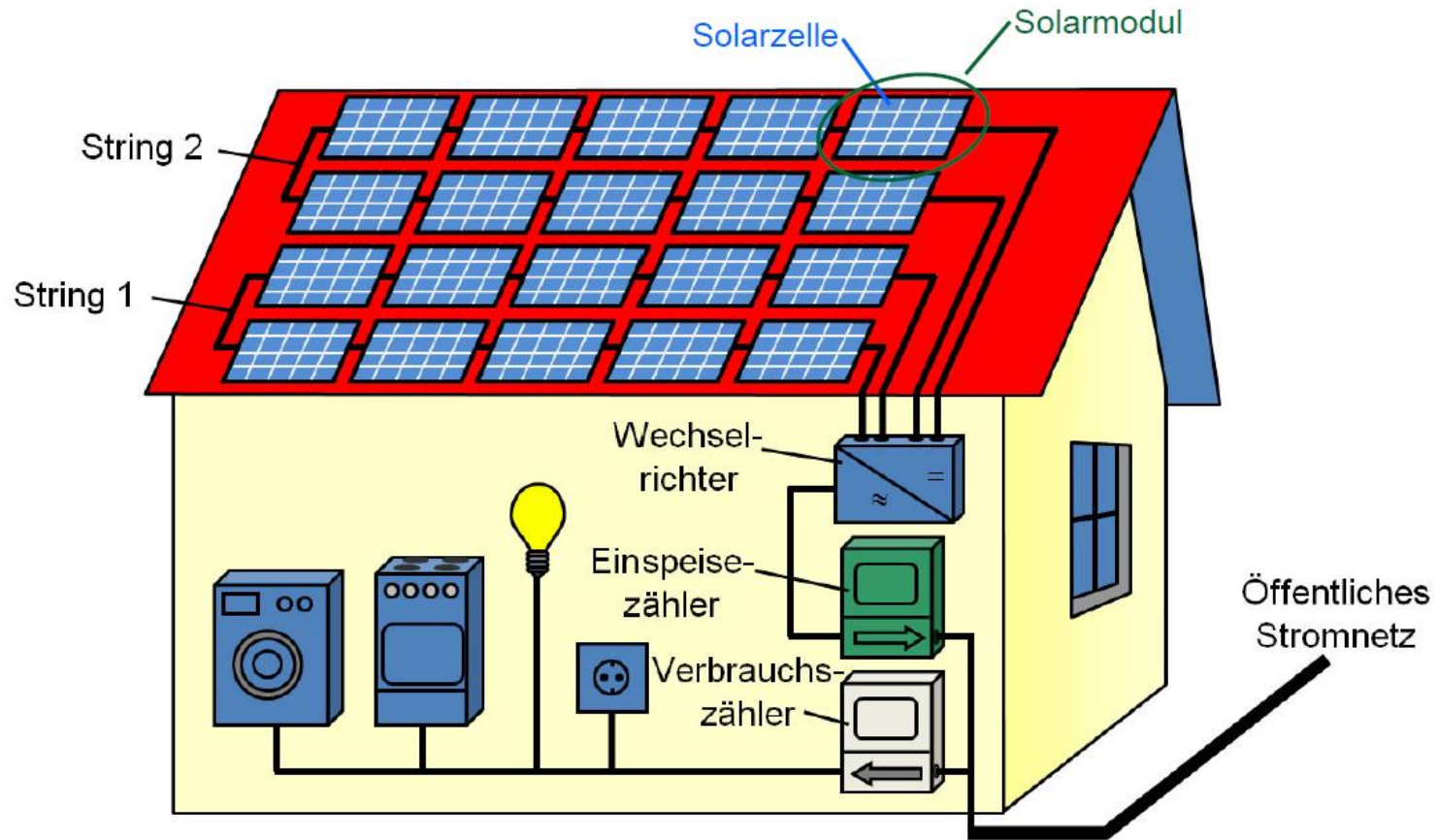


Foto: K. Mertens

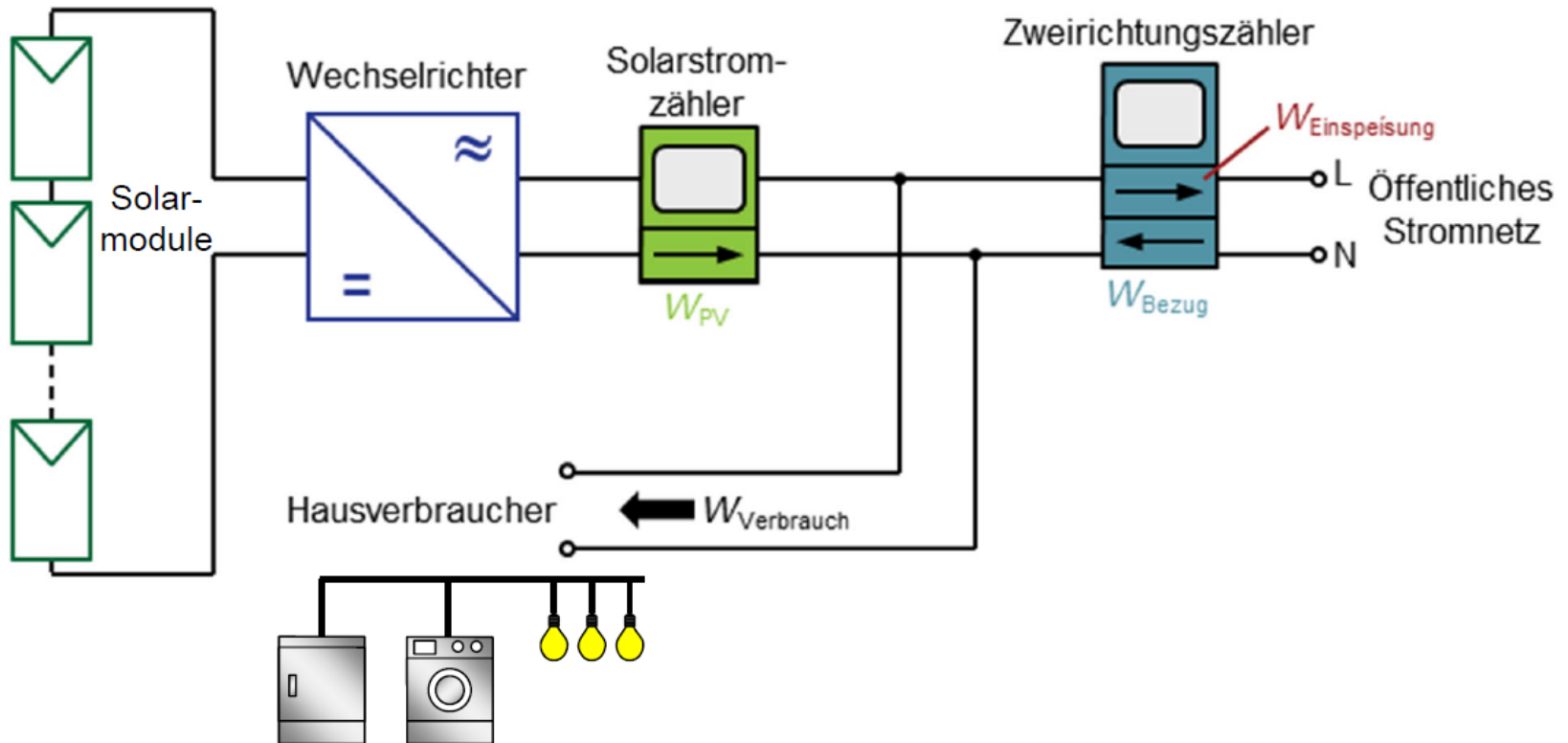
Wieso, weshalb, warum?



Was sind PV-Anlagen?



Was sind PV-Anlagen?



Welche Arten gibt es?



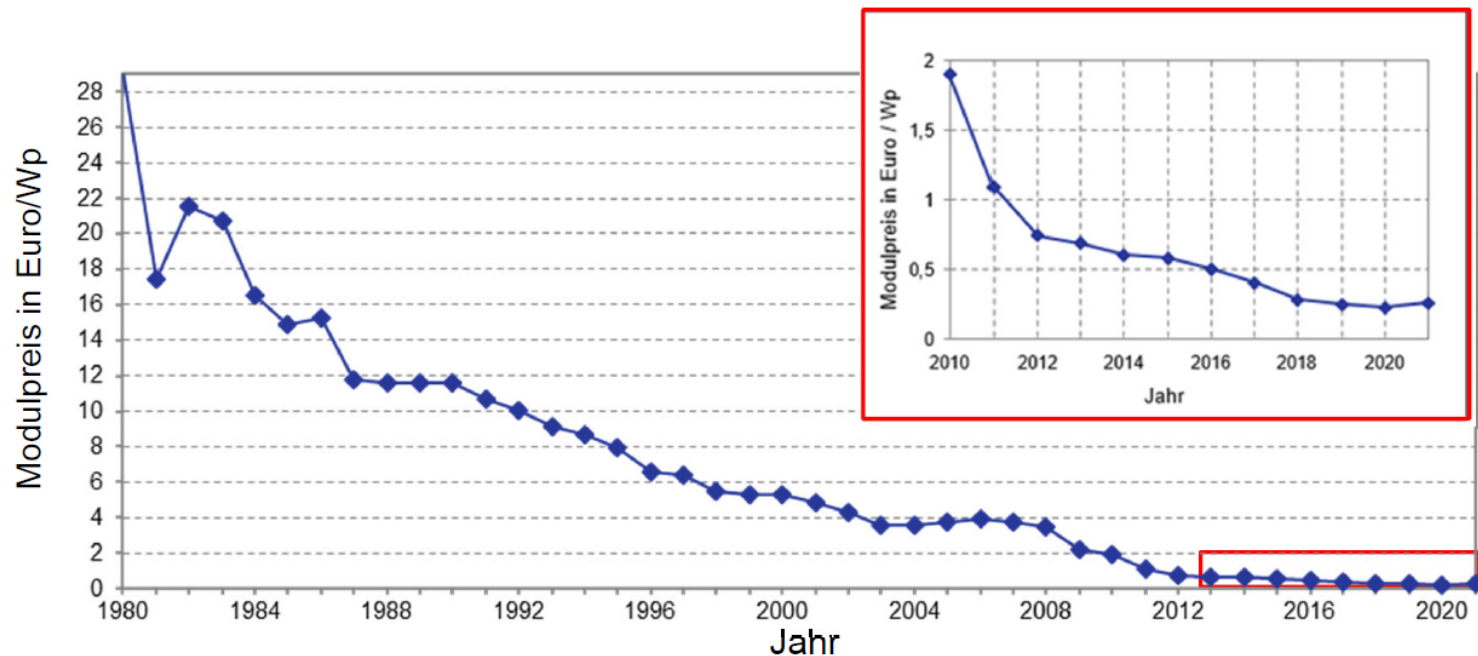
Quelle: [Solardachziegel: Technik & Modelle im Vergleich \(energie-experten.org\)](#)

Welche Arten gibt es?



Lohnt sich eine PV-Anlage?

- Modulpreise seit 1980 (inflationsbereinigt):



- Reduzierung von 27 Euro/Wp auf unter 25 Cent/Wp!

Lohnt sich eine PV-Anlage?

		Dachneigung																			
		0°	5°	10°	15°	20°	25°	30°	35°	40°	45°	50°	55°	60°	65°	70°	75°	80°	85°	90°	
Dachausrichtung	Ost	-90°	87,8	87,6	87,0	86,2	85,2	84,1	82,8	81,3	79,7	78,0	76,2	74,1	71,9	69,5	67,0	64,4	61,7	58,7	55,7
		-85°	87,8	87,9	87,6	87,0	86,3	85,4	84,3	83,0	81,6	80,0	78,2	76,2	74,0	71,6	69,1	66,3	63,6	60,7	57,5
		-80°	87,8	88,2	88,2	87,9	87,5	86,8	85,9	84,8	83,5	81,9	80,2	78,2	76,0	73,6	71,1	68,3	65,3	62,3	59,2
		-75°	87,8	88,4	88,8	88,8	88,5	88,1	87,4	86,4	85,2	83,8	82,1	80,2	78,0	75,5	73,0	70,2	67,1	64,0	60,7
		-70°	87,8	88,8	89,3	89,6	89,6	89,3	88,8	88,0	86,9	85,6	83,9	82,1	79,9	77,4	74,7	72,0	68,9	65,5	62,1
		-65°	87,8	89,0	89,8	90,3	90,6	90,5	90,2	89,6	88,5	87,3	85,7	83,8	81,7	79,3	76,4	73,5	70,5	67,1	63,5
	Südost	-60°	87,8	89,3	90,3	91,1	91,6	91,6	91,5	90,9	90,1	88,9	87,4	85,5	83,3	80,9	78,2	75,1	71,9	68,5	64,8
		-55°	87,8	89,6	90,9	91,8	92,4	92,8	92,7	92,3	91,6	90,4	88,9	87,1	84,9	82,4	79,7	76,7	73,3	69,7	66,1
		-50°	87,8	89,7	91,3	92,5	93,3	93,8	93,9	93,6	92,9	91,8	90,4	88,7	86,4	83,8	81,1	78,0	74,6	70,8	67,1
		-45°	87,8	90,0	91,7	93,1	94,1	94,8	95,0	94,8	94,2	93,1	91,7	90,0	87,9	85,3	82,3	79,2	75,7	72,0	68,0
		-40°	87,8	90,2	92,2	93,7	94,9	95,6	95,9	95,8	95,3	94,4	93,0	91,1	89,0	86,5	83,6	80,2	76,8	72,9	68,8
		-35°	87,8	90,3	92,5	94,3	95,5	96,3	96,8	96,8	96,3	95,5	94,1	92,3	90,1	87,6	84,6	81,3	77,6	73,7	69,5
		-30°	87,8	90,5	92,8	94,7	96,1	97,0	97,6	97,7	97,2	96,3	95,1	93,3	91,0	88,4	85,5	82,1	78,3	74,3	70,1
		-25°	87,8	90,7	93,0	95,0	96,6	97,7	98,3	98,3	98,0	97,1	95,8	94,1	91,9	89,2	86,2	82,7	78,9	74,8	70,5
		-20°	87,8	90,8	93,3	95,4	97,0	98,1	98,8	99,0	98,6	97,7	96,4	94,7	92,5	89,8	86,8	83,2	79,5	75,3	70,8
		-15°	87,8	90,9	93,5	95,6	97,3	98,5	99,1	99,4	99,1	98,3	97,0	95,2	93,0	90,3	87,2	83,7	79,8	75,5	71,0
		-10°	87,8	90,9	93,6	95,7	97,5	98,8	99,5	99,7	99,4	98,7	97,4	95,6	93,4	90,6	87,5	83,9	80,0	75,7	71,1
		Süd	-5°	87,8	90,9	93,6	95,9	97,7	98,9	99,7	99,9	99,7	98,9	97,6	95,8	93,6	90,8	87,6	84,1	80,2	75,8
	0°		87,8	90,9	93,6	95,9	97,7	99,0	99,7	100,0	99,7	98,9	97,6	95,7	93,6	90,9	87,7	84,2	80,2	75,8	71,2
	5°		87,8	90,9	93,6	95,9	97,7	98,9	99,7	99,9	99,7	98,9	97,6	95,8	93,6	90,8	87,6	84,1	80,2	75,8	71,2
	10°		87,8	90,9	93,6	95,7	97,5	98,8	99,5	99,7	99,4	98,7	97,4	95,6	93,4	90,6	87,5	83,9	80,0	75,7	71,1
	15°		87,8	90,9	93,5	95,6	97,3	98,5	99,1	99,4	99,1	98,3	97,0	95,2	93,0	90,3	87,2	83,7	79,8	75,5	71,0
	20°		87,8	90,8	93,3	95,4	97,0	98,1	98,8	99,0	98,6	97,7	96,4	94,7	92,5	89,8	86,8	83,2	79,5	75,3	70,8
	Südwest	25°	87,8	90,7	93,0	95,0	96,6	97,7	98,3	98,3	98,0	97,1	95,8	94,1	91,9	89,2	86,2	82,7	78,9	74,8	70,5
30°		87,8	90,5	92,8	94,7	96,1	97,0	97,6	97,7	97,2	96,3	95,1	93,3	91,0	88,4	85,5	82,1	78,3	74,3	70,1	
35°		87,8	90,3	92,5	94,3	95,5	96,3	96,8	96,8	96,3	95,5	94,1	92,3	90,1	87,6	84,6	81,3	77,6	73,7	69,5	
40°		87,8	90,2	92,2	93,7	94,9	95,6	95,9	95,8	95,3	94,4	93,0	91,1	89,0	86,5	83,6	80,2	76,8	72,9	68,8	
45°		87,8	90,0	91,7	93,1	94,1	94,8	95,0	94,8	94,2	93,1	91,7	90,0	87,9	85,3	82,3	79,2	75,7	72,0	68,0	
50°		87,8	89,7	91,3	92,5	93,3	93,8	93,9	93,6	92,9	91,8	90,4	88,7	86,4	83,8	81,1	78,0	74,6	70,8	67,1	
55°		87,8	89,6	90,9	91,8	92,4	92,8	92,7	92,3	91,6	90,4	88,9	87,1	84,9	82,4	79,7	76,7	73,3	69,7	66,1	
60°		87,8	89,3	90,3	91,1	91,6	91,6	91,5	90,9	90,1	88,9	87,4	85,5	83,3	80,9	78,2	75,1	71,9	68,5	64,8	
65°		87,8	89,0	89,8	90,3	90,6	90,5	90,2	89,6	88,5	87,3	85,7	83,8	81,7	79,3	76,4	73,5	70,5	67,1	63,5	
70°		87,8	88,8	89,3	89,6	89,6	89,3	88,8	88,0	86,9	85,6	83,9	82,1	79,9	77,4	74,7	72,0	68,9	65,5	62,1	
75°	87,8	88,4	88,8	88,8	88,5	88,1	87,4	86,4	85,2	83,8	82,1	80,2	78,0	75,5	73,0	70,2	67,1	64,0	60,7		
West	80°	87,8	88,2	88,2	87,9	87,5	86,8	85,9	84,8	83,5	81,9	80,2	78,2	76,0	73,6	71,1	68,3	65,3	62,3	59,2	
	85°	87,8	87,9	87,6	87,0	86,3	85,4	84,3	83,0	81,6	80,0	78,2	76,2	74,0	71,6	69,1	66,3	63,6	60,7	57,5	
	90°	87,8	87,6	87,0	86,2	85,2	84,1	82,8	81,3	79,7	78,0	76,2	74,1	71,9	69,5	67,0	64,4	61,7	58,7	55,7	

z.B. Westdach mit 30 Grad Neigung:

- 17 % Minderung
- (entspricht Ertrag von rund 813 kWh/kWp)

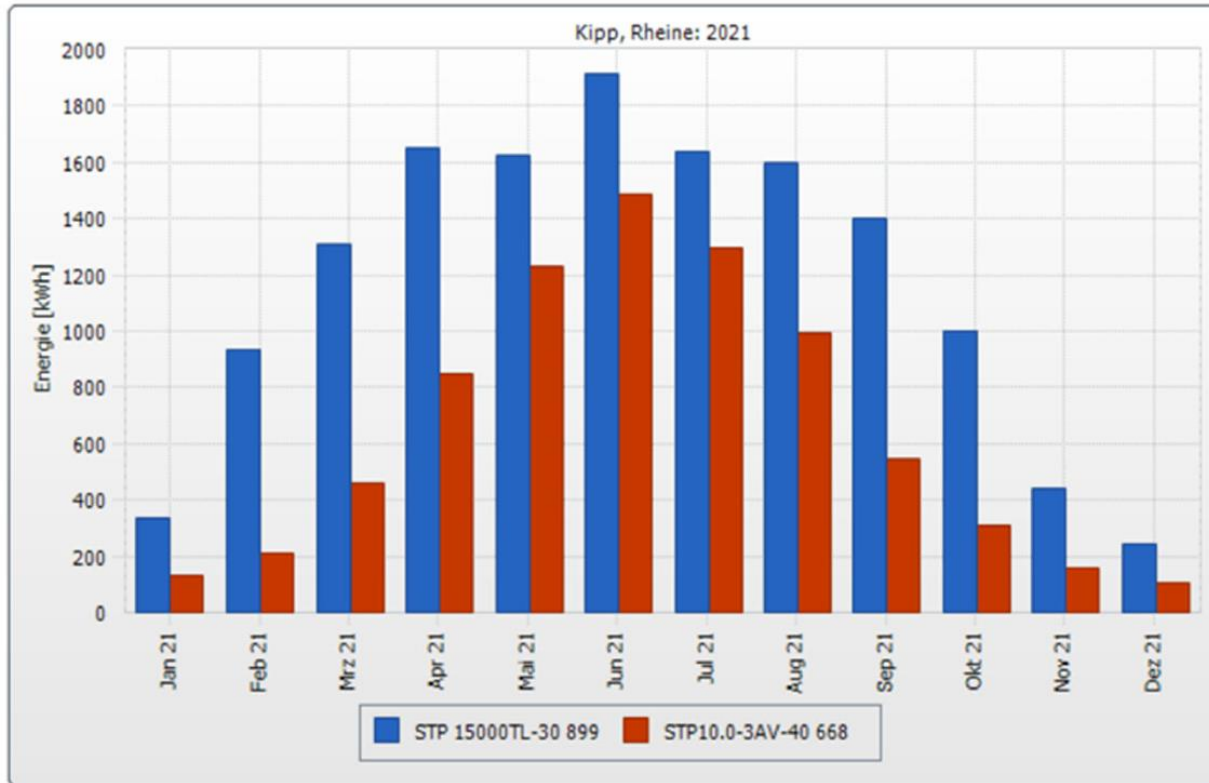
Lohnt sich eine PV-Anlage?

		Neigungswinkel β																				
		0°	5°	10°	15°	20°	25°	30°	35°	40°	45°	50°	55°	60°	65°	70°	75°	80°	85°	90°		
Azimuth α	Nord	-180°	87,8	84,2	80,2	75,9	71,7	67,5	63,4	59,3	55,4	51,5	48,0	44,8	41,9	39,8	38,0	36,5	35,0	33,6	32,2	
		-175°	87,8	84,2	80,2	76,0	71,7	67,5	63,4	59,4	55,4	51,5	48,0	44,8	42,0	39,9	38,1	36,6	35,1	33,7	32,3	
		-170°	87,8	84,2	80,2	76,1	71,9	67,7	63,6	59,5	55,5	51,8	48,4	45,2	42,4	40,3	38,6	37,0	35,5	34,0	32,6	
		-165°	87,8	84,3	80,4	76,2	72,1	68,0	63,9	59,9	56,0	52,3	48,9	45,7	43,1	41,1	39,3	37,7	36,1	34,6	33,2	
		-160°	87,8	84,4	80,6	76,5	72,5	68,4	64,4	60,5	56,7	53,0										
		-155°	87,8	84,5	80,9	76,9	72,9	68,9	65,0	61,2	57,4	53,9										
	Nordost	-150°	87,8	84,6	81,1	77,4	73,5	69,6	65,8	62,1	58,4	55,0										
		-145°	87,8	84,8	81,5	77,8	74,1	70,3	66,7	63,0	59,6	56,3										
		-140°	87,8	84,9	81,8	78,4	74,8	71,3	67,7	64,2	61,0	58,0										
		-135°	87,8	85,2	82,2	79,0	75,6	72,2	68,9	65,6	62,6	59,8										
		-130°	87,8	85,4	82,7	79,6	76,5	73,4	70,2	67,2	64,3	61,6										
		-125°	87,8	85,6	83,1	80,3	77,5	74,6	71,6	68,8	66,1	63,6										
	Ost	-120°	87,8	85,9	83,6	81,1	78,5	75,8	73,2	70,6	68,1	65,6	63,3	61,0	58,7	56,6	54,3	52,0	49,7	47,3	45,0	
		-115°	87,8	86,2	84,2	81,9	79,5	77,2	74,8	72,3	70,0	67,7	65,4	63,2	61,0	58,7	56,4	54,0	51,7	49,2	46,7	
		-110°	87,8	86,4	84,7	82,8	80,7	78,5	76,3	74,2	72,0	69,8	67,6	65,4	63,2	60,8	58,6	56,1	53,6	51,2	48,6	
		-105°	87,8	86,7	85,3	83,6	81,8	79,9	78,0	76,0	74,0	71,8	69,8	67,5	65,4	63,1	60,7	58,2	55,6	53,1	50,4	
		-100°	87,8	86,9	85,8	84,5	82,9	81,3	79,5	77,7	75,9	73,9	71,9	69,8	67,5	65,3	62,8	60,3	57,7	55,0	52,3	
		-95°	87,8	87,3	86,4	85,4	84,1	82,7	81,2	79,5	77,8	76,0	74,1	72,0	69,7	67,4	64,9	62,4	59,7	56,8	54,0	
-90°		87,8	87,6	87,0	86,2	85,2	84,1	82,8	81,3	79,7	78,0	76,2	74,1	71,9	69,5	67,0	64,4	61,7	58,7	55,7		
-85°		87,8	87,9	87,6	87,0	86,3	85,4	84,3	83,0	81,6	80,0	78,2	76,2	74,0	71,6	69,1	66,3	63,6	60,7	57,5		
-80°		87,8	88,2	88,2	87,9	87,5	86,8	85,9	84,8	83,5	81,9	80,2	78,2	76,0	73,6	71,1	68,3	65,3	62,3	59,2		
-75°		87,8	88,4	88,8	88,8	88,5	88,1	87,4	86,4	85,2	83,8	82,1	80,2	78,0	75,5	73,0	70,2	67,1	64,0	60,7		
Südost	-70°	87,8	88,8	89,3	89,6	89,6	89,3	88,8	88,0	86,9	85,6	83,9	82,1	79,9	77,4	74,7	72,0	68,9	65,5	62,1		
	-65°	87,8	89,0	89,8	90,3	90,6	90,5	90,2	89,6	88,5	87,3	85,7	83,8	81,7	79,3	76,4	73,5	70,5	67,1	63,5		
	-60°	87,8	89,3	90,3	91,1	91,6	91,6	91,5	90,9	90,1	88,9	87,4	85,5	83,3	80,9	78,2	75,1	71,9	68,5	64,8		
	-55°	87,8	89,6	90,9	91,8	92,4	92,8	92,7	92,3	91,6	90,4	88,9	87,1	84,9	82,4	79,7	76,7	73,3	69,7	66,1		
	-50°	87,8	89,7	91,3	92,5	93,3	93,8	93,9	93,6	92,9	91,8	90,4	88,7	86,4	83,8	81,1	78,0	74,6	70,8	67,1		
	-45°	87,8	90,0	91,7	93,1	94,1	94,8	95,0	94,8	94,2	93,1	91,7	90,0	87,9	85,3	82,3	79,2	75,7	72,0	68,0		
	-40°	87,8	90,2	92,2	93,7	94,9	95,6	95,9	95,8	95,3	94,4	93,0	91,1	89,0	86,5	83,6	80,2	76,8	72,9	68,8		
	-35°	87,8	90,3	92,5	94,3	95,5	96,3	96,8	96,8	96,3	95,5	94,1	92,3	90,1	87,6	84,6	81,3	77,6	73,7	69,5		
	-30°	87,8	90,5	92,8	94,7	96,1	97,0	97,6	97,7	97,2	96,3	95,1	93,3	91,0	88,4	85,5	82,1	78,3	74,3	70,1		
	-25°	87,8	90,7	93,0	95,0	96,6	97,7	98,3	98,3	98,0	97,1	95,8	94,1	91,9	89,2	86,2	82,7	78,9	74,8	70,5		
Süd	-20°	87,8	90,8	93,3	95,4	97,0	98,1	98,8	99,0	98,6	97,7	96,4	94,7	92,5	89,8	86,8	83,2	79,5	75,3	70,8		
	-15°	87,8	90,9	93,5	95,6	97,3	98,5	99,1	99,4	99,1	98,3	97,0	95,2	93,0	90,3	87,2	83,7	79,8	75,5	71,0		
	-10°	87,8	90,9	93,6	95,7	97,5	98,8	99,5	99,7	99,4	98,7	97,4	95,6	93,4	90,6	87,5	83,9	80,0	75,7	71,1		
	-5°	87,8	90,9	93,6	95,9	97,7	98,9	99,7	99,9	99,7	98,9	97,6	95,8	93,6	90,8	87,6	84,1	80,2	75,8	71,2		
	0°	87,8	90,9	93,6	95,9	97,7	99,0	99,7	100,0	99,7	98,9	97,6	95,7	93,6	90,9	87,7	84,2	80,2	75,8	71,2		
	5°	87,8	90,9	93,6	95,9	97,7	98,9	99,7	99,9	99,7	98,9	97,6	95,8	93,6	90,8	87,6	84,1	80,2	75,8	71,2		
10°	87,8	90,9	93,6	95,7	97,5	98,8	99,5	99,7	99,4	98,7	97,4	95,6	93,4	90,6	87,5	83,9	80,0	75,7	71,1			

z.B. Norddach mit 35 Grad Neigung:

- 41 % Minderung
- (entspricht Ertrag von rund 578 kWh/kWp)

Lohnt sich eine PV-Anlage?



Quelle: Peter Nagelmann, Marienstr 21, Rheine

Mai bis Dezember: Nord zu Süddach: 60,5 %

Lohnt sich eine PV-Anlage?



EINSPEISUNG

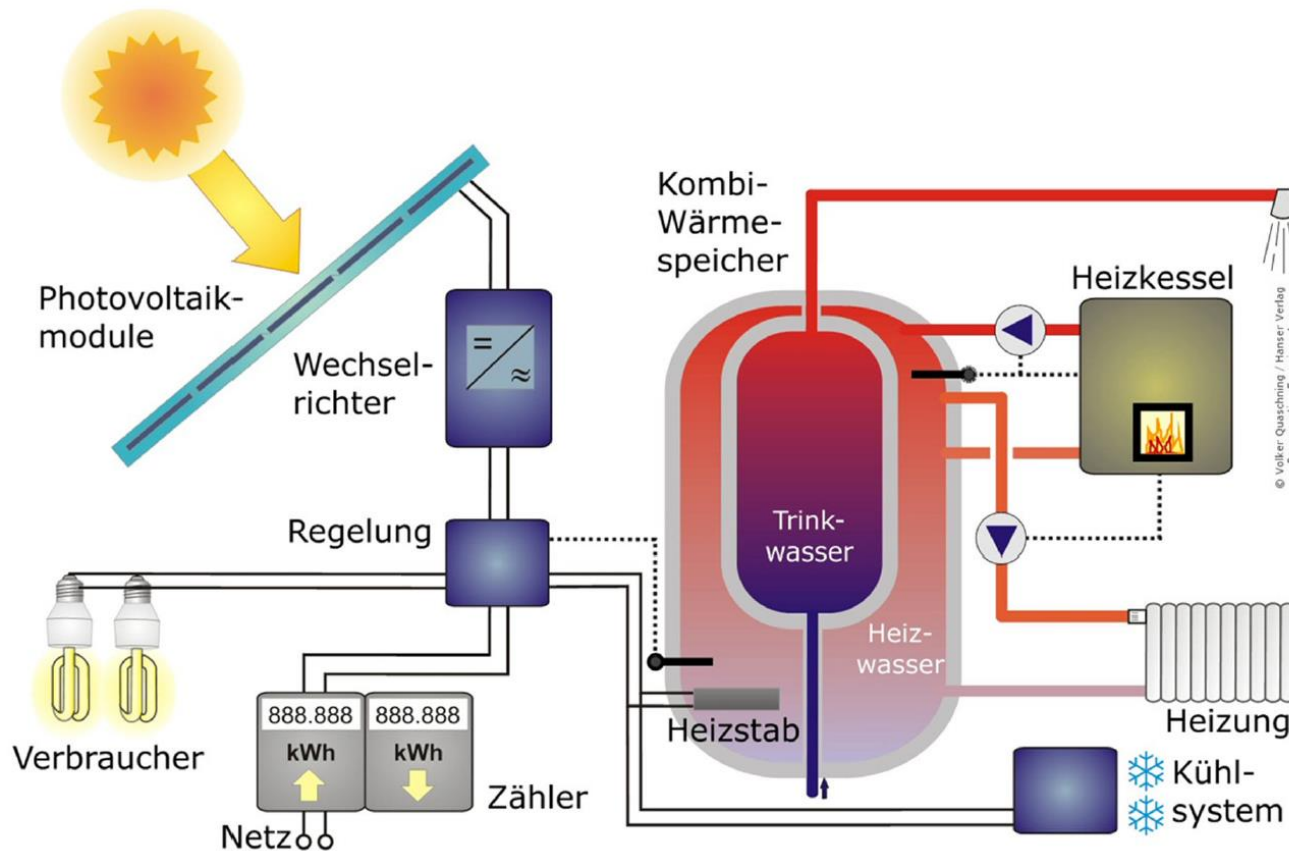
Vergütung ca. 8 Cent/kWh



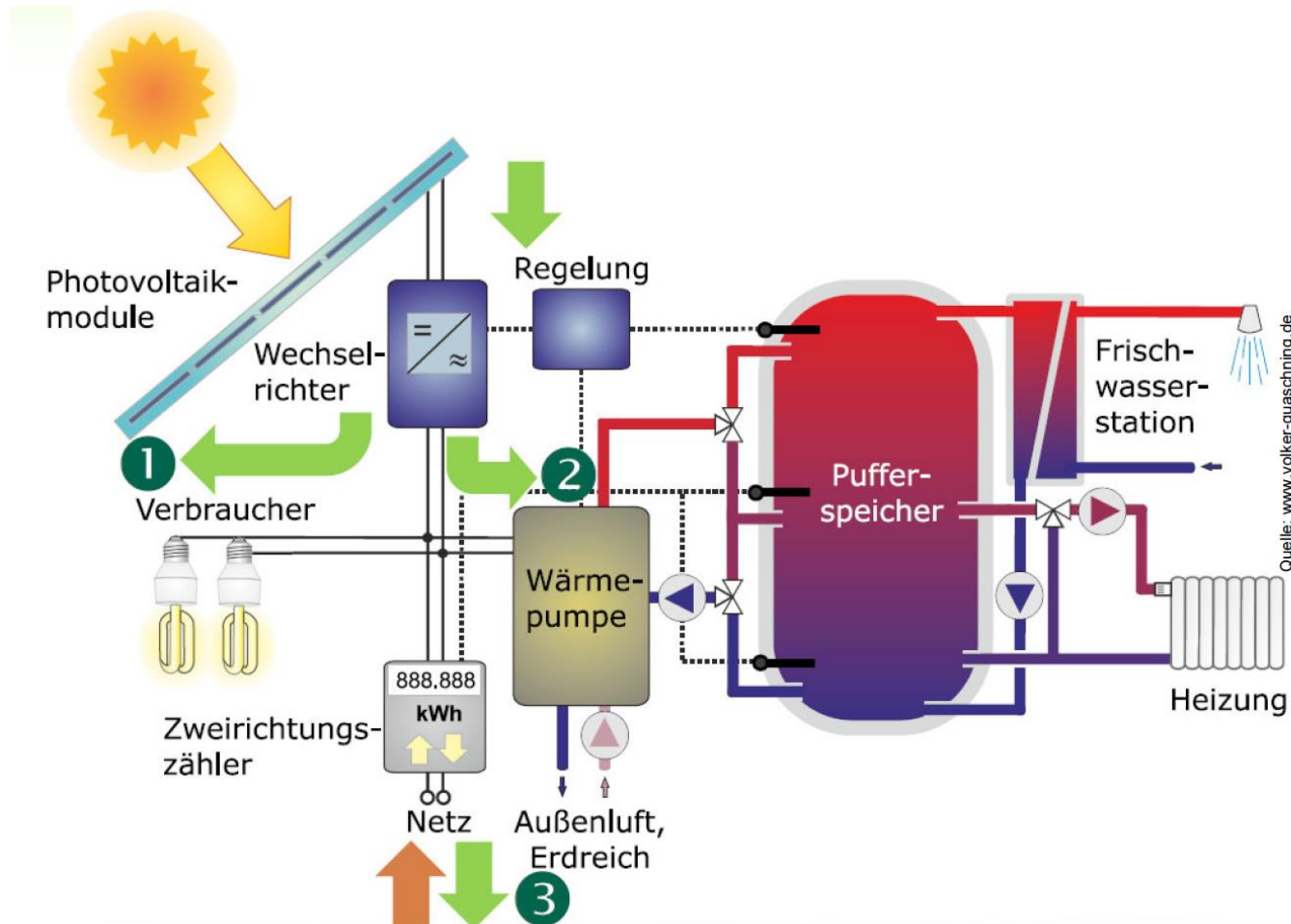
EIGENVERBRAUCH

Ersparnis ca. 40 Cent/kWh

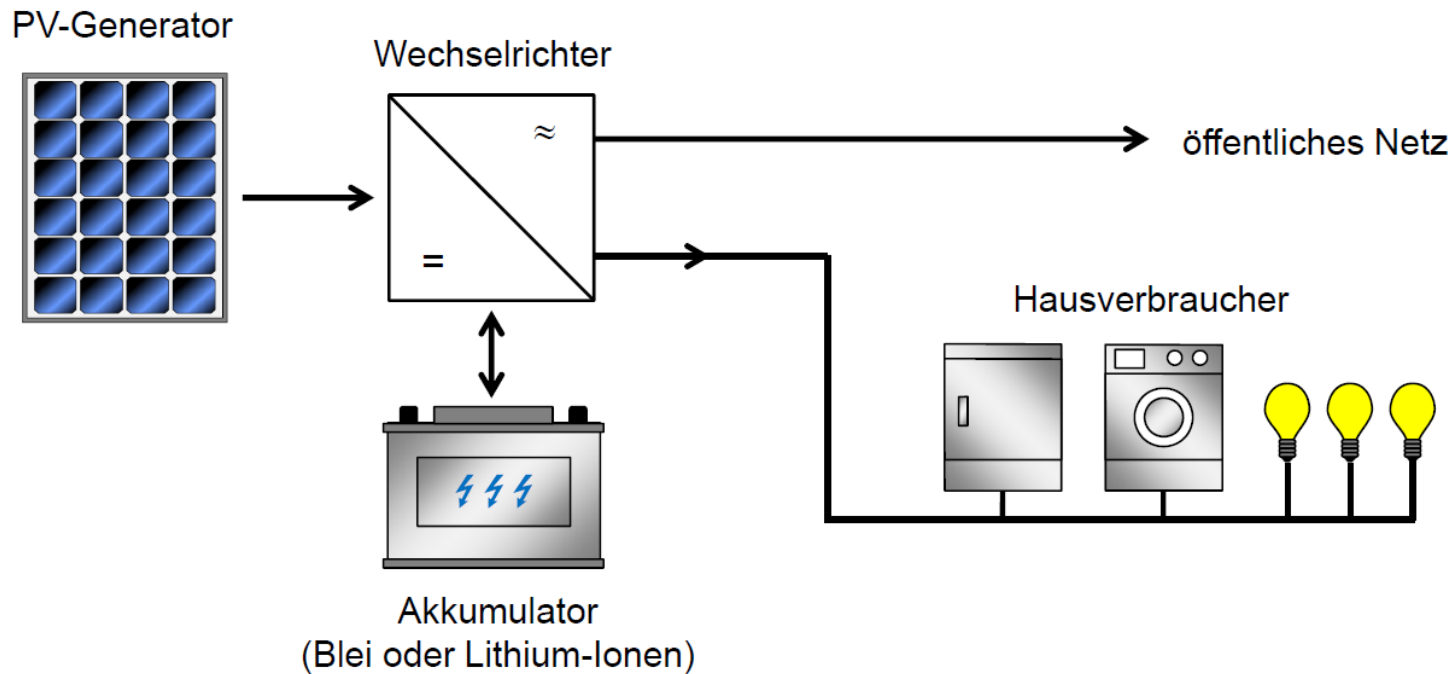
Lohnt sich eine PV-Anlage?



Lohnt sich eine PV-Anlage?

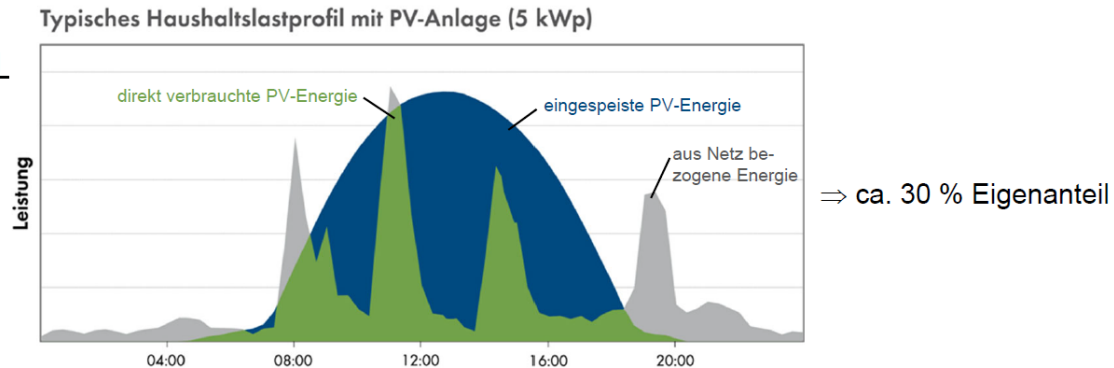


Lohnt sich eine PV-Anlage?

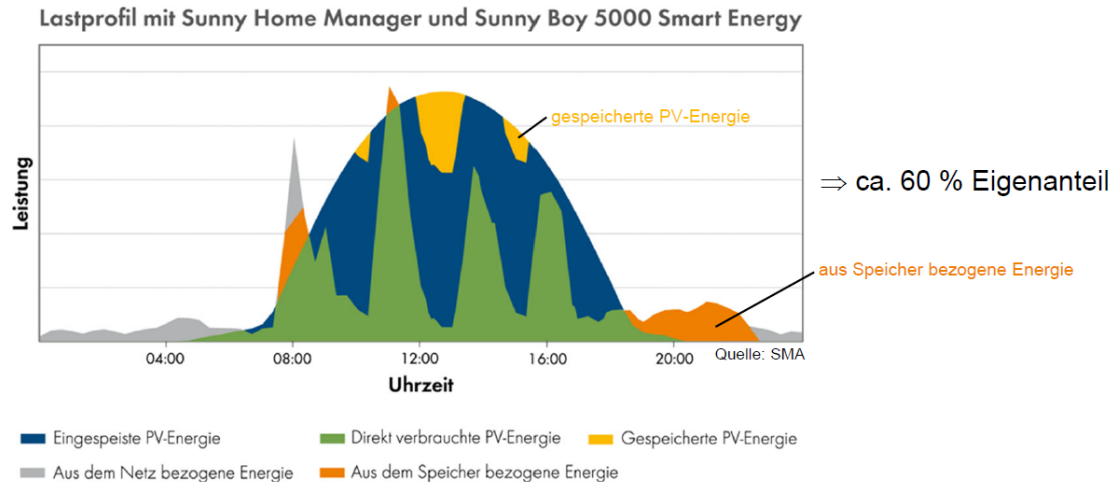


Mit oder ohne Speicher?

a) Ohne Speicher und Lastmanagement:



b) Mit Speicher und Lastmanagement:



■ Eingespeiste PV-Energie ■ Direkt verbrauchte PV-Energie ■ Gespeicherte PV-Energie
 ■ Aus dem Netz bezogene Energie ■ Aus dem Speicher bezogene Energie

Mit oder ohne Speicher?

Studie
STROMSPEICHER-INSPEKTION 2022

21 Solarstromspeicher im Vergleich: Testsieger der Stromspeicher-Inspektion 2022 aus dem Hause RCT Power, Fronius und BYD verteidigen ihre Titel.

5 kW **10 kW**

STROMSPEICHER Inspektion **TESTSIEGER 2022**

5 kW	10 kW
<p>2. GoodWe und BYD</p> <p>1. Fronius und BYD</p> <p>3. KOSTAL und BYD</p>	<p>2. Fronius und BYD</p> <p>1. RCT Power</p> <p>3. KACO und BYD</p>

© stromspeicher-inspektion.de

Wie groß sollte eine PV-Anlage sein?

Für den wirtschaftlichsten Fall im Privateigentum gibt es eine Art **Faustformel** für die zu installierende Leistung:

$$\text{Leistung [kWp]} = \frac{\text{Jahresstromverbrauch [kWh]}}{1000} + 1$$

Als Beispiel nehmen wir einen Privathaushalt mit 4.000 kWh und 4 Personen. Nach der Faustformel wäre somit eine Leistung von 5 kWp erforderlich:

$$\text{Leistung} = \frac{4.000 \text{ kWh}}{1000} + 1 = 5 \text{ kWp}$$

Wichtiger Hinweis: Diese Faustformel ist nur ein grober Richtwert und bezieht sich nur auf den Haushaltsstrombedarf. Dieser deckt keine Verbräuche für Elektromobile oder die Wärmeversorgung ab!

Wie groß sollte eine PV-Anlage sein?

energieland
2050 e.V.



Das Eigenheim mit Hilfe des Solarkatasters auf Tauglichkeit prüfen:

<https://www.solare-stadt.de/kreis-steinfurt>

Steuerliche Änderungen ab 2023

- Einkommenssteuerbefreiung bis 30 kWp
- Anmeldung der unternehmerischen Tätigkeit als Kleinunternehmen bleibt nicht aus
- Umsatzsteuer für Lieferungen und Installationen von PV-Anlagen und Speichern entfällt ab 01.01.2023
- Bei bisherigen Beauftragungen ist darauf zu achten, dass bisherige Zahlungen nur Abschlagszahlungen waren.

Steuerliche Änderungen ab 2023

Beispiel mit Teilleistungen

Solarfuchs GmbH
Sonnenstraße 1
48282 Emsdetten

Frau Dr. Klara Forscht
Siliziumstraße 1
96515 Sonneberg

15. November 2022
Rechnungsnr.: 123

1. Teilrechnung PV-Anlage inkl. Batteriespeicher (Ihr Auftrag vom 1.3.2022)

Sehr geehrte Frau Dr. Forscht,

bezugnehmend auf Ihren Auftrag zur Erstellung einer Photovoltaik-Anlage inkl. Batteriespeicher sowie den hier vereinbarten Zahlungsplan erlauben wir uns, die erbrachten Teilleistungen abzurechnen. Die Leistungen sind im Zeitraum Oktober bis November 2022 erbracht worden.

Rechnungsbestandteile 1. Teilrechnung	Euro (€)
Leistungen A+B (Montage Solarmodule+Verkabelung)	10.000,00
Umsatzsteuer 19%	1.900,00
Rechnungsbetrag	11.900,00

Der Rechnungsbetrag ist zur sofortigen Zahlung ohne Abzug fällig. Wir danken für den Auftrag und verbleiben

mit freundlichen Grüßen
Solarfuchs GmbH

Solarfuchs GmbH
Sonnenstr. 1, 48282 Emsdetten
Umsatzsteuer-ID-Nummer: DE 123 456 789

IBAN: DE123456789101112131415
BIC: NWXR80452
Musterbank AG

•Summe Umsatzsteuer: 1.900€

Solarfuchs GmbH
Sonnenstraße 1
48282 Emsdetten

Frau Dr. Klara Forscht
Siliziumstraße 1
96515 Sonneberg

20. Januar 2023
Rechnungsnr.: 009

2. Teilrechnung/Schlussrechnung PV-Anlage inkl. Batteriespeicher (Ihr Auftrag vom 1.3.2022)

Sehr geehrte Frau Dr. Forscht,

bezugnehmend auf Ihren Auftrag zur Erstellung einer Photovoltaik-Anlage inkl. Batteriespeicher sowie den hier vereinbarten Zahlungsplan erlauben wir uns, die erbrachten Teilleistungen abzurechnen. Die Leistungen sind im Januar 2023 erbracht worden.

Rechnungsbestandteile 2. Teilrechnung	Euro (€)
Leistungen C+D (Lieferung+Anschluss Batterie, Inbetriebnahme)	5.000,00
Umsatzsteuer 0%	0,00
Rechnungsbetrag	5.000,00

Der Rechnungsbetrag ist zur sofortigen Zahlung ohne Abzug fällig. Wir danken für den Auftrag und verbleiben

mit freundlichen Grüßen
Solarfuchs GmbH

Solarfuchs GmbH
Sonnenstr. 1, 48282 Emsdetten
Umsatzsteuer-ID-Nummer: DE 123 456 789

IBAN: DE123456789101112131415
BIC: NWXR80452
Musterbank AG

Beispiel ohne Teilleistungen

Solarfuchs GmbH
Sonnenstraße 1
48282 Emsdetten

Frau Dr. Klara Forscht
Siliziumstraße 1
96515 Sonneberg

15. November 2022
Rechnungsnr.: 123

Abschlagsrechnung PV-Anlage inkl. Batteriespeicher (Ihr Auftrag vom 1.3.2022)

Sehr geehrte Frau Dr. Forscht,

bezugnehmend auf Ihren Auftrag zur Erstellung einer Photovoltaik-Anlage inkl. Batteriespeicher erlauben wir uns, folgende Abschlagsrechnung anzufordern.

Abschlagsrechnung	Euro (€)
66,6% gemäß Auftragschreiben	10.000,00
Umsatzsteuer 19%	1.900,00
Rechnungsbetrag	11.900,00

Der Rechnungsbetrag ist zur sofortigen Zahlung ohne Abzug fällig. Wir danken für den Auftrag und verbleiben

mit freundlichen Grüßen
Solarfuchs GmbH

Solarfuchs GmbH
Sonnenstr. 1, 48282 Emsdetten
Umsatzsteuer-ID-Nummer: DE 123 456 789

IBAN: DE123456789101112131415
BIC: NWXR80452
Musterbank AG

•Summe Umsatzsteuer: Null

Solarfuchs GmbH
Sonnenstraße 1
48282 Emsdetten

Frau Dr. Klara Forscht
Siliziumstraße 1
96515 Sonneberg

20. Januar 2023
Rechnungsnr.: 009

Schlussrechnung PV-Anlage inkl. Batteriespeicher (Ihr Auftrag vom 1.3.2022)

Sehr geehrte Frau Dr. Forscht,

bezugnehmend auf Ihren Auftrag zur Erstellung einer Photovoltaik-Anlage inkl. Batteriespeicher erlauben wir uns, die erbrachten Leistungen abzurechnen. Die Leistungen sind im Zeitraum Oktober 2022 bis Januar 2023 erbracht worden.

Schlussrechnung	Euro (€)
Lieferung+Anschluss PV-Anlage inkl. Batteriespeicher und Inbetriebnahme	15.000,00
Umsatzsteuer 0%	0,00
Abzüglich geleisteter Abschläge (Rechnung 123)	11.900,00
Rechnungsbetrag	3.100,00

Der Rechnungsbetrag ist zur sofortigen Zahlung ohne Abzug fällig. Wir danken für den Auftrag und verbleiben

mit freundlichen Grüßen
Solarfuchs GmbH

Solarfuchs GmbH
Sonnenstr. 1, 48282 Emsdetten
Umsatzsteuer-ID-Nummer: DE 123 456 789

IBAN: DE123456789101112131415
BIC: NWXR80452
Musterbank AG



energieland

Wir drehen das **2050** e.V.
im Kreis Steinfurt!

Vielen Dank für die Aufmerksamkeit!

Jens Leopold – Servicestelle Sonne

Tel.: 02551 69-2122

Email: jens.leopold@kreis-steinfurt.de

www.energieland2050.de/sonne